



NISSAN QASHQAI

ЭЛЕКТРОННАЯ БРОШЮРА

Создана 18 Июль 2008 г. 5:38





Внешний вид и интерьер

Цвет кузова

Обивка салона

Технические особенности

Безопасность

Уровни комплектации

Полный список оборудования

Цены

Опции

Внешний вид и интерьер

Nissan Qashqai: внешний вид и интерьер

Внешний вид



«Мускулистый» дизайн

Неповторимый стиль Nissan Qashqai

Qashqai обладает своим особым стилем и неповторимой элегантностью. «Широкоплечий» силуэт и ниспадающая линия крыши придают динамичность и мужественность дизайну этого автомобиля.



Настоящий кроссовер

Настоящий кроссовер

Qashqai сочетает преимущества компактного внедорожника и проворного городского автомобиля. Большой дорожный просвет (200 мм) позволяет легко преодолевать бордюры и другие препятствия, в то время как системы полного привода и поддержания курсовой устойчивости обеспечивают непревзойденную управляемость. Вместе с тем, Nissan Qashqai достаточно компактен для каждодневных поездок по городу.

Интерьер



Место водителя

Удобство управления

Водительское место в Qashqai четко ограничено, подобно кокпиту спортивного автомобиля. Все элементы управления расположены максимально эффективно, для легко и удобного доступа. В то время как пассажиры могут просто наслаждаться просторным и комфортабельным салоном.



Простор и комфорт

Просторный и комфортный салон

Просторный и уютный салон Qashqai позволит Вам комфортно добраться до места назначения. Большой перчаточный ящик с подсветкой и охлаждением, подогрев передних сидений, центральный подлокотники для передних и задних сидений, зеркала в солнцезащитных козырьках и многое другое для Вашего удобства.



Двухзонный климат-контроль

Передовая система климат-контроля

Система климат-контроля с умеренной подачей воздуха Mild Flow быстро и бесшумно охладит или нагреет салон Вашего автомобиля. При включении раздельного режима, Вы сможете установить различную температуру воздуха для водителя и переднего пассажира.

NISSAN **QASHQAI**

Внешний вид и интерьер

ЦВЕТ КУЗОВА



Белый (S)



Красный (S)



Серебристый (M)



Черный (M)



Светло-коричневый (M)



Золотистый (M)



Серо-голубой (M)



Синий (M)



Темно-синий (PM)



Светло-серый (M)



Темно-оранжевый (M)

S = Обыкновенный, M = Металлик, PM = Перламутровый металл

NISSAN **QASHQAI**

Внешний вид и интерьер

ОБИВКА САЛОНА



Ткань (XE), черный



Ткань (SE), коричневый+красный



Ткань (SE+), черный



Кожа (LE+), черный

Технические особенности

Nissan Qashqai: технические характеристики

Двигатели

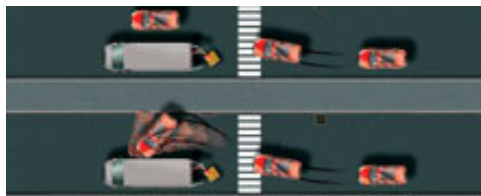


Бензиновые двигатели

Современные бензиновые двигатели и трансмиссии

Вы можете выбрать между экономичным 115-сильным двигателем объемом 1.6 л, поставляемым в сочетании с 5-ступенчатой МКПП и новым 2-литровым двигателем, мощностью 141 л.с., доступным в сочетании с 6-ступенчатой МКПП или бесступенчатым вариатором X-Tronic CVT-M6 с возможностью ручного переключения между 6 предустановленными значениями передаточных чисел.

Управляемость



Система ESP

Система поддержания курсовой устойчивости

Qashqai оборудован системой поддержания курсовой устойчивости ESP последнего поколения. В случае потери управляемости система снижает подачу крутящего момента на колеса автомобиля и выборочно подтормаживает колеса для сохранения и/или восстановления траектории движения.



Полный привод

Система полного привода ALL-MODE 4x4

Система полного привода Nissan ALL-MODE 4x4 автоматически распределяет крутящий момент между осями от передачи 100% на передние колеса до соотношения 50/50 в зависимости от дорожных условий, обеспечивая безопасность и точность управления.



Многорычажная подвеска

Независимая многорычажная подвеска

Независимая многорычажная подвеска задних колес обеспечивает отличную курсовую устойчивость, четкое и предсказуемое поведение в поворотах и высокий уровень комфорта.



Электроусилитель руля

Электрический усилитель руля

Электроусилитель руля с изменяемым в зависимости от скорости усилием одинаково удобен как при маневрировании на парковке, так и при движении по скоростной трассе.

Технические особенности

| | Расход топлива л/100км | | | Выброс CO2 (смешанный цикл), г/км |
|-------------------------------------|------------------------|-----------------|----------------|---|
| | Городской цикл | Загородный цикл | Смешанный цикл | |
| Бензиновый 1.6 MT 4x2 (Хетчбек) | 8.4 | 5.7 | 6.7 | - |
| Бензиновый 2.0 CVT 4x2 (Хетчбек) | 10.4 | 6.4 | 7.9 | - |
| Бензиновый 2.0 CVT 4x4 (Хетчбек) | 10.7 | 6.9 | 8.3 | - |
| Бензиновый 2.0 MT 4x2 (Хетчбек) | 10.7 | 6.6 | 8.1 | - |
| Бензиновый 2.0 MT 4x4 (Хетчбек) | 11.0 | 6.9 | 8.4 | - |

Безопасность

Nissan Qashqai: безопасности

Пассивная безопасность



Euro NCAP

5 звезд Euro NCAP

Nissan Qashqai завоевал максимальное количество звезд – пять – в тестах Euro NCAP по такому показателю, как защита взрослых пассажиров. Это самый высокий показатель, завоеванный испытанным автомобилем за всю историю существования программы.

QASHQAI, продажи которого начались в Европе в начале этого года, получил максимальные 37 баллов по оценке независимой организации, проводящей краш-тесты, при этом, автомобиль получил высшие баллы в обоих тестах: как при лобовом, так и при боковом столкновениях.



Подушки безопасности и подголовники

6 подушек безопасности и активные подголовники

Начиная с базовой комплектации Nissan Qashqai оснащается 6 подушками безопасности (передние, боковые и шторки), а также активными подголовниками, снижающими риск травм шейного отдела позвоночника.

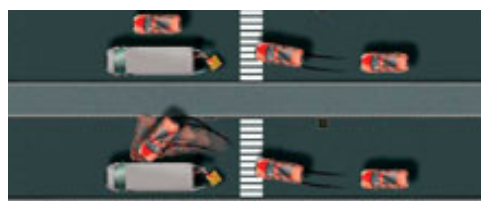


Безопасность для детей

Отключаемая подушка безопасности и крепления ISOFIX

Nissan Qashqai оборудован креплениями для детского сиденья системы ISOFIX, а также отключаемой передней подушкой безопасности с пассажирской стороны.

Активная безопасность



Система ESP 8го поколения

Система поддержания курсовой устойчивости

Qashqai оборудован системой поддержания курсовой устойчивости ESP последнего поколения с функций контроля эффективности работы тормозной системы. В случае потери управляемости система снижает подачу крутящего момента на колеса автомобиля и выборочно подтормаживает колеса для сохранения и/или восстановления траектории движения.



Эффективное торможение

Электронные системы повышения эффективности торможения

Электронные составляющие тормозной системы позволяют осуществлять безопасное и эффективное торможение.

Система ABS предотвращает блокировку колес и сохраняет возможность управления автомобилем. Система электронного распределения тормозных усилий (EBD) обеспечивает оптимальное торможение всех четырех колес в зависимости от загрузки автомобиля и дорожных условий. При резком торможении действуют системы помощи при экстренном торможении (Nissan Brake Assist) и контроля давления в тормозной системе (Hydraulic Fade Compensation), позволяющие максимально эффективно использовать ресурсы тормозной системы автомобиля.

Безопасность

Nissan Qashqai: безопасности



Система TCS

Traction Control System

Позволяет избежать пробуксовки колес автомобиля: в тот момент, когда датчики определяют, что одно колесо вращается быстрее другого, система автоматически подтормаживает его для восстановления сцепления с дорогой.

Комплектация

Уровни комплектации

Комплектация : XE (AA---)

Системы безопасности ABS, EBD, Brake Assist, 6 подушек безопасности, иммобилайзер, кондиционер, охлаждаемый перчаточный ящик, подогрев передних сидений, CD магнитола с функций Bluetooth Handsfree, 16" стальные диски включены уже в базовую комплектацию Visia.

От 609 200 руб.

Комплектация : SE (CADA-)

Двухцветная отделка салона и передней панели, датчик дождя, двухзонный климат-контроль, электропривод складывания зеркал, 16" легкосплавные диски и противотуманные фары - далеко не полный список оборудования комплектации Acenta.

От 643 300 руб.

Комплектация : SE+ (CAFAB)

Комплектация SE+ включает в себя все оборудование, доступное в комплектации SE и отличается отделкой салона черного цвета и текстурированной серебристой отделкой дверных ручек и рулевого колеса.

От 648 600 руб.

Комплектация : XE (AAA--)

Please enter a description

От 680 700 руб.

Комплектация : SE+ (CALAB)

Please enter a description

От 720 100 руб.

Комплектация : SE (CAJA-)

Please enter a description

От 754 100 руб.

Комплектация : LE (FDKEE)

Комплектация Tekna Pack включает все оборудование комплектации Tekna, а также кожаный салон, систему ESP, задние парковочные датчики, чип-ключ, а также магнитолу с CD-чейнджером и 17" легкосплавные диски.

От 775 600 руб.

Комплектация : LE+ (FEKBE)

Максимальная комплектация Nissan Qashqai помимо оборудования, входящего в комплектацию Tekna Pack, включает в себя камеру заднего вида, большой цветной дисплей на центральной консоли и магнитолу с CD-чейнджером и поддержкой формата MP3.

От 875 200 руб.

Комплектация

СТАНДАРТНОЕ И ДОПОЛНИТЕЛЬНОЕ ОБОРУДОВАНИЕ В

| | SE (CADA-) | XE (AA---) | SE+ (CAFAB) | LE (FDKEE) | LE+ (FEKBE) | XE (AAA--) | SE+ (CALAB) | SE (CAJA-) |
|--|---------------|------------|----------------|---------------|----------------|------------|----------------|------------|
| Безопасность | | | | | | | | |
| ABS | ■ | ■ | ■ | ■ | ■ | ■ | ■ | ■ |
| Автоматическое закрытие замков дверей с началом движения | ■ | ■ | ■ | ■ | ■ | ■ | ■ | ■ |
| Передние боковые подушки безопасности | ■ | ■ | ■ | ■ | ■ | ■ | ■ | ■ |
| Активные подголовники | ■ | ■ | ■ | ■ | ■ | ■ | ■ | ■ |
| Крепления для детского сиденья ISOFIX | ■ | ■ | ■ | ■ | ■ | ■ | ■ | ■ |
| 3 задних 3-точечных ремня безопасности | ■ | ■ | ■ | ■ | ■ | ■ | ■ | ■ |
| | | | | | | | | |
| Технологии | | | | | | | | |
| Автоматическое включение ближнего света | ■ | ■ | ■ | ■ | ■ | ■ | ■ | ■ |
| Аудиосистема с CD-проигрывателем | ■ | ■ | ■ | | | ■ | ■ | ■ |
| Аудиосистема с CD-чейнджером на 6 дисков | | | | ■ | | | | |
| Галогеновые фары с механической регулировкой уровня | ■ | ■ | ■ | | | ■ | ■ | ■ |
| Иммобилайзер | ■ | ■ | ■ | ■ | ■ | ■ | ■ | ■ |
| Регулировка рулевой колонки по выносу и высоте | ■ | ■ | ■ | ■ | ■ | ■ | ■ | ■ |

Комплектация

СТАНДАРТНОЕ И ДОПОЛНИТЕЛЬНОЕ ОБОРУДОВАНИЕ В ЗАВИСИМОСТИ ОТ КОМПЛЕКТАЦИИ

| | SE (CADA-) | XE (AA---) | SE+ (CAFAB) | LE (FDKEE) | LE+ (FEKBE) | XE (AAA--) | SE+ (CALAB) | SE (CAJA-) |
|--|---------------|------------|----------------|---------------|----------------|------------|----------------|------------|
| Аудиосистема с CD-чейнджером на 6 дисков и поддержкой mp3 | | | | | ■ | | | |
| Ксеноновые фары с автоматической регулировкой уровня | | | | ■ | ■ | | | |
| Омыватель фар | ■ | ■ | ■ | ■ | ■ | ■ | ■ | ■ |
| Бортовой компьютер с датчиком внешней температуры | ■ | ■ | ■ | ■ | ■ | ■ | ■ | ■ |
| 4 динамика | ■ | ■ | ■ | | | ■ | ■ | ■ |
| Передние противотуманные фары | ■ | | ■ | ■ | ■ | | ■ | ■ |
| 6 динамиков | | | | ■ | ■ | | | |
| Клавиши управления аудиосистемой на руле | ■ | ■ | ■ | ■ | ■ | ■ | ■ | ■ |
| Кондиционер | | ■ | | | | ■ | | |
| Двухзонный климат-контроль | ■ | | ■ | ■ | ■ | | ■ | ■ |
| Подогрев передних сидений | ■ | ■ | ■ | ■ | ■ | ■ | ■ | ■ |
| Обогрев заднего стекла с таймером | ■ | ■ | ■ | ■ | ■ | ■ | ■ | ■ |
| Задние парковочные датчики | | | | ■ | | | | |
| Датчик дождя | ■ | | ■ | ■ | ■ | | ■ | ■ |
| Антибликовое зеркало заднего вида | ■ | ■ | ■ | ■ | ■ | ■ | ■ | ■ |

Комплектация

СТАНДАРТНОЕ И ДОПОЛНИТЕЛЬНОЕ ОБОРУДОВАНИЕ В ЗАВИСИМОСТИ ОТ КОМПЛЕКТАЦИИ

| | SE (CADA-) | XE (AA---) | SE+ (CAFAB) | LE (FDKEE) | LE+ (FEKBE) | XE (AAA--) | SE+ (CALAB) | SE (CAJA-) |
|---|---------------|------------|----------------|---------------|----------------|------------|----------------|------------|
| Подсветка зеркал в солнцезащитных козырьках | | | | ■ | ■ | | | |
| Внешний вид/Интерьер | | | | | | | | |
| Двухцветные бамперы: верхняя часть в цвет кузова, нижняя - черная | ■ | ■ | ■ | ■ | ■ | ■ | ■ | ■ |
| Отделка рулевого колеса и ручки КПП вставками под алюминий | ■ | | ■ | ■ | ■ | | ■ | ■ |
| Кожаная отделка рулевого колеса и рукоятки КПП | ■ | | ■ | ■ | ■ | | ■ | ■ |
| Повторители поворота с системой "одно касание" | ■ | ■ | ■ | ■ | ■ | ■ | ■ | ■ |
| Брызговики | ■ | ■ | ■ | ■ | ■ | ■ | ■ | ■ |
| Полноразмерное запасное колесо | ■ | ■ | ■ | ■ | ■ | ■ | ■ | ■ |
| 16" стальные диски с колпаками | | ■ | | | | ■ | | |
| Зеркала в солнцезащитных козырьках | ■ | ■ | ■ | ■ | ■ | ■ | ■ | ■ |
| 16" легкосплавные диски | ■ | | ■ | | | | ■ | ■ |
| 17" легкосплавные диски | | | | ■ | ■ | | | |
| Окрашенная декоративная решетка радиатора | ■ | | ■ | ■ | ■ | | ■ | ■ |
| Камера заднего вида с цветным дисплеем | | | | | ■ | | | |

Комплектация

СТАНДАРТНОЕ И ДОПОЛНИТЕЛЬНОЕ ОБОРУДОВАНИЕ В ЗАВИСИМОСТИ ОТ КОМПЛЕКТАЦИИ

| | SE (CADA-) | XE (AA---) | SE+ (CAFAB) | LE (FDKEE) | LE+ (FEKBE) | XE (AAA--) | SE+ (CALAB) | SE (CAJA-) |
|---|---------------|------------|----------------|---------------|----------------|------------|----------------|------------|
| Перевозка багажа | | | | | | | | |
| Подсветка багажного отделения | ■ | ■ | ■ | ■ | ■ | ■ | ■ | ■ |
| 2 подстаканника на центральной консоли | ■ | ■ | ■ | ■ | ■ | ■ | ■ | ■ |
| Задние сиденья, складываемые в пропорции 60:40 | ■ | ■ | ■ | ■ | ■ | ■ | ■ | ■ |
| Охлаждаемый перчаточный ящик увеличенного размера | ■ | ■ | ■ | ■ | ■ | ■ | ■ | ■ |
| Карманы в спинках передних сидений | ■ | | ■ | ■ | ■ | | ■ | ■ |

Обозначения

■ Стандартное оборудование

□ Опционально

■ Входит в стандартное оборудование для некоторых комплектаций

Цены

ЦЕНЫ

| | КОМПЛЕКТАЦИЯ | ТИП КУЗОВА | ЦЕНА Включая НДС |
|------------------------|--------------|------------|------------------|
| Бензиновый 1.6 MT 4x2 | SE (CADA-) | Хетчбек | 643 300 руб. |
| | | | |
| Бензиновый 1.6 MT 4x2 | XE (AA---) | Хетчбек | 609 200 руб. |
| | | | |
| Бензиновый 1.6 MT 4x2 | SE+ (CAFAB) | Хетчбек | 648 600 руб. |
| | | | |
| Бензиновый 2.0 MT 4x2 | LE (FDKEE) | Хетчбек | 775 600 руб. |
| Бензиновый 2.0 CVT 4x2 | LE (FDKEE) | Хетчбек | 814 900 руб. |
| Бензиновый 2.0 CVT 4x4 | LE (FDKEE) | Хетчбек | 877 800 руб. |
| | | | |
| Бензиновый 2.0 CVT 4x2 | LE+ (FEKBE) | Хетчбек | 875 200 руб. |
| Бензиновый 2.0 CVT 4x4 | LE+ (FEKBE) | Хетчбек | 938 100 руб. |
| | | | |
| Бензиновый 2.0 MT 4x2 | XE (AAA--) | Хетчбек | 680 700 руб. |
| Бензиновый 2.0 MT 4x4 | XE (AAA--) | Хетчбек | 743 600 руб. |
| Бензиновый 2.0 CVT 4x4 | XE (AAA--) | Хетчбек | 782 900 руб. |
| | | | |
| Бензиновый 2.0 MT 4x2 | SE+ (CALAB) | Хетчбек | 720 100 руб. |
| Бензиновый 2.0 MT 4x4 | SE+ (CALAB) | Хетчбек | 783 000 руб. |
| Бензиновый 2.0 CVT 4x2 | SE+ (CALAB) | Хетчбек | 759 400 руб. |
| Бензиновый 2.0 CVT 4x4 | SE+ (CALAB) | Хетчбек | 822 300 руб. |
| | | | |
| Бензиновый 2.0 CVT 4x2 | SE (CAJA-) | Хетчбек | 754 100 руб. |
| Бензиновый 2.0 CVT 4x4 | SE (CAJA-) | Хетчбек | 817 000 руб. |

Цены

Опции

| SE (CADA-) | XE (AA---) | SE+ (CAFAB) | LE (FDKEE) | LE+ (FEKBE) | XE (AAA--) | SE+ (CALAB) | SE (CAJA-) | Базовая цена Включая НДС | Базовая цена Не включая НДС |
|---------------|------------|----------------|---------------|----------------|------------|----------------|------------|--------------------------------|-----------------------------------|
|---------------|------------|----------------|---------------|----------------|------------|----------------|------------|--------------------------------|-----------------------------------|

Обозначения

■ Стандартное
оборудование

□ Опционально

▣ Входит в стандартное
оборудование для некоторых
комплектаций

